

Larverne, der ikke burde være der

Monsantos aktier falder i værdi, og årsagen er en larve, der angriber majsrodderne, og som ikke lader til at generes af den modstandskraft, som Monsanto har gensplejset ind i planterne, skriver Jordbruksaktuelt. Problemet blev opdaget i Illinois af forskeren Mike Gray, der fandt voldsomme angreb, En kollega i Iowa har også fundet larven, som er modstandsdygtig over for det protein i planterne, som normalt slår dyrene ihjel. Mike Gray foreslår, at majsdyrkerne begynder at dyrke majs i et egentligt sædskifte, bruge sprøjtegift mod larverne og vælge andre sorter.

MARK & STALD

De ser godmodige ud – de gamle jyske køer – men det er kun, til de har fået kalv, betror driftsleder Christian Svaneholm Vingborg.

Indtil nu har det ikke givet større ukrudtsproblemer, og havren dette år har givet god konkurrence til frøkrudtet.

Bevarer det jyske kvæg

Christian Vingborg er egentlig kvægmand, og talen falder derfor hurtigt på de gamle kvæg- og fåreracer, som museet er med til at bevare. Det drejer sig om det jyske kvæg, og om marsk- og klitfår.

I øjeblikket består kvægbesætningen af otte køer, tre kvier og fem stude i forskellige nuancer. Dyrene er karakteristisk mindre end de moderne sortbrogede krydsningskøer.

- Vi har saneret en del. Mange af køerne var blevet gamle, så dem slagtede vi sidste år, og vi har også solgt kvier, fordi de var efter en foldtyr, forklarer Christian Vingborg den lille besætning. Senere på efteråret vokser den formentlig med en flok gamle SDM-køer, som Randers Regnskov gerne vil have vinteropstaldet.

Håndterer kalve i hajbur

De karakteristisk gråbrogede køer kommer straks hen til Christian, da han træder ind i folden.

- Man skal ikke lade sig narre. De har et utroligt temperament, når de får kalv. Første gang, jeg skulle sætte øremærker i en nyfødt kalv, kom jeg hurtigt på andre tanker. Nu har jeg bygget et 'hajbur', som jeg kan sænke ned over kalven med frontlæsser. Så kan jeg kravle hen over køleren og ned i buret, mens koeen står uden for og skraber i jorden.

Landbrug

Seks år med vårhvede

Der hører 95 ha til museumsgården ved Auning. 35 ha ligger hen i vedvarende græs, hvis primære formål er at danne en kørefast grund under det årlige dyrskue. En smule ensilage bliver det dog også til herfra. Så er der enge, hvor får og kvæg græsser, og de fem hektar småparceller med gamle landbrugsafgrøder. På de 26 'moderne' hektar har Christian Vingborg skruet driften anderledes effektivt sammen. Her dyrkes kun én afgrøde om året. I år er det grynhave. Sidste år var det maltbyg og før den vårhvede, vårhvede og atter vårhvede. - Jeg har dyrket vårhvede seks år i træk uden problemer. Konsulenten sagde, det ikke kunne lade sig gøre, og så måtte jeg jo prøve det, smiler han. Christian Vingborg følger ikke noget fast sædskifte, han vælger afgrøde efter, hvad han tror kan sælges. Siden jorden blev omlagt, er der ikke dyrket vinterafgrøder på arealet. - Vi har jo en årlig pløjekonkurrence, vi skal afvikle, lyder forklaringen.

Spændende økologiske arrangementer – fra Videncentret for Landbrug



Økologi i udvikling

Tre faglige og politiske debattmøder arrangeret af Videncentret for Landbrug, Økologi i samarbejde med DLBR herunder Jysk Økologi, Økologisk Rådgivning Gefion, LMO og Landbrug & Fødevarer, Økologi.

Programmet har fokus på aktuelle faglige problemstillinger til fortsat udvikling i økologisk landbrug.

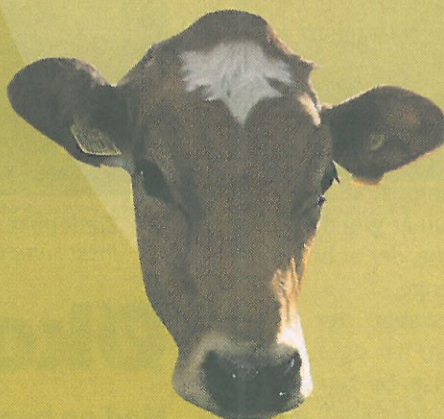
- Status på udfasning af konventionel gødning og halm – faglige og politiske oplæg
- Dyrkning og brug af proteinafgrøder – udvikling og lokale rådgivningstiltag
- »Den nye fortælling« image-kampagne i Landbrug & Fødevarer handler også om økologi

- **Sorø:** Tirsdag den 20. september kl. 19.00 hos Økologisk Rådgivning Gefion, Fuldbjvej 15
- **Billund:** Torsdag den 29. september kl. 19.00 hos Jysk Økologi, Majsmarken 1
- **Viborg:** Tirsdag den 4. oktober kl. 19.00 hos LMO, Asmildklostervej 11

Møderne er gratis og uden tilmelding. Der bydes på kaffe og brød undervejs.

Mere information: Birgit Ingvorsen, Videncentret for Landbrug, tlf.: 87 40 54 93, email: bii@vfl.dk eller læs mere på www.landbrugsinfo.dk/oekologi

Økologi Den Europæiske Union ved Den Europæiske Fond for Udvikling af Landdistrikter og Ministeriet for Fødevarer, Landbrug og Fiskeri har deltaget i finansieringen af projektet.



Markvandring på øko-kvægbedrifter

Gode drivveje – forudsætning for sundhed og afgræsning

På markvandringerne kan du finde inspiration til den gode drivvej, få opdaterede priser og se forskellige typer drivveje.

21. september 2011 – Byggeplast/græsarmring
Kl. 10: Torben Jørgensen, Åstbyvej 43, 7184 Vandel

22. september 2011 – Asfalt, kulminebånd, filtergrus og beton
Kl. 10: Harro Marquardsen, Assetvej 2, 6240 Løgumkloster
Drivvejen er etableret i projektet »Teknik til afgræsning« ved Økologisk Landforening og Aarhus Universitet.
Ca. kl. 11.30: Preben Hornbæk Madsen, Kisbækvej 2, 6240 Løgumkloster

3. oktober 2011 – Kulminebånd og hævet drivvej i lavtliggende område
Kl. 10: Jon Pedersen, Tøvlingvej 5, Hørdum, 7752 Snedsted
Ca. kl. 11.30: Henrik Svaneborg, Kallerupvadedsted, Kallerup, 7700 Thisted

Der bydes på kaffe og sandwich undervejs. Arrangementet er gratis og uden tilmelding.

Mere information: Camilla Kramer, Videncentret for Landbrug, tlf.: 87 40 52 66, email: cam@vfl.dk eller læs mere på www.landbrugsinfo.dk/oekologi.

Markvandringerne afholdes af Videncentret for Landbrug / Økologi, Syddansk Kvæg, Landbo Thy og Jysk Landbrugsrådgivning.

Den Europæiske Union ved Den Europæiske Fond for Udvikling af Landdistrikter og Ministeriet for Fødevarer, Landbrug og Fiskeri har deltaget i finansieringen af projektet.



Faglig temadag for landmænd og konsulenter

Økologisk planteavl med og uden udfasning af konventionel husdyrgødning

Dagen, der er arrangeret af Videncentret for Landbrug, foregår mandag den 26. september 2011, kl. 10.00-15.30 på Koldkærgård Konferencenter. Pris for deltagelse inkl. økologisk frokost er 300 kr. Tilmelding er nødvendig.

- Innovative økologiske planteavlere fortæller om egne strategier i markdriften
- Status for udfasning af konventionel husdyrgødning ved Landbrug & Fødevarer
- Strategier og økonomi i økologisk planteavl med og uden udfasning af konventionel husdyrgødning ved Videncentret for Landbrug

Mere information: Margrethe Askegaard, Videncentret for Landbrug, Økologi, tlf.: 87 40 54 45, email: mga@vfl.dk eller læs mere på www.landbrugsinfo.dk/oekologi

Videncentret for Landbrug er en faglig dattervirksomhed i Landbrug & Fødevarer. Vi er partner i Dansk Landbrugsrådgivning, der leverer uvildig rådgivning til landmænd, gartnere og andre kunder.

PARTNER I
DLBR
DANSK
LANDBRUGSRÅDGIVNING



**VIDENCENTRET
FOR LANDBRUG**